

TACO Plus

CONVERTIDOR UNIVERSAL DE FRECUENCIA



Remberg®



TACO Plus

Admite todo tipo de captadores de pulsos.
Gran capacidad de excitación 24VCC/100mA.

Amplios rangos de frecuencia.
Desde 20Hz hasta 60KHz. Fácilmente configurables.

Doble salida V - I (0/10V, 0/5V, 0-4/20mA).

Filtro estabilizador para bajas frecuencias.

TACO Plus-RED



Admite también frecuencia de Tensión (AC) de red.
automático 5.. 440VAC

Hz \pm 20% Ejemplo 40/60Hz
0/Hz Ejemplo 0/400Hz

TACO Plus-RED
TACO Plus-RED-O

**AISLAMIENTO 3 VÍAS
Entrada / Salida / Alimentación**



CARACTERÍSTICAS TÉCNICAS

ENTRADA

Rango de frecuencia	máxima	0/60KHz		
	mínima	0/20Hz		
PNP NPN TTL	1	>2,6V	0	<2,4V R _c 3K7
Contacto Libre Poten.	Fc	100Hz	Vc	8,2V R _c 3K7
Námur	Exc	8,2V	Rc	1K I _{ON} <1mA I _{OFF} >3mA
Alterna Magnético	sensibilidad	20mV.. 30V	50mV.. 60V	
Selección nivel	ST1	ON	OFF	
Excitación Captador		24V/100mA	12V/50mA	
RED (AC) hasta 440VAC		5.. 440VAC	fmáx. 500Hz	

AISLAMIENTO

1. Aislamiento entrada/salida **3000V**
2. Aislamiento entrada/alimentación **1500V**
3. Aislamiento salida/alimentación **1500V**

3 vías

MULTIRANGO

Seleccionables, alta estabilidad.

3 Pasos para escala de frecuencia y salida

1. SUPERGRUESO Microswitch rotativo **16 Escalones**
2. GRUESO Microswitch rotativo **16 Escalones**
3. FINO Ajustable multivuelta **15 Vueltas**

CERO. Ajustable multivuelta **10% F.E.**

Señalización de sobrepasamiento **led ROJO**

PRECISIÓN

Máximo error global	0,2%
Error de linealidad	0,15%
Deriva térmica	0,7µA/°C 0,3mV/°C

ALIMENTACIÓN

Tensión de Alimentación	24/230VAC-DC
Margen extendido	20.. 250VAC-DC
Consumo máximo	2,5W

UNIVERSAL y AISLADA

EMC 2014/30/EU (compatibilidad electromagnética)

DBT 2014/35/EU (directiva de bajo voltaje) para ambientes industriales.

CE Inmunidad a interferencias de acuerdo con EN 61000-6-2.

Emisión de perturbaciones de acuerdo con EN 61000-6-3.

Categoría de instalación II. Grado de polución 2 EN 61010-1.

Aislador universal para todo tipo de captadores de pulsos. Convierte la frecuencia en una señal proporcional en forma de corriente o tensión.

El tipo de captador se configura, fácilmente mediante microswitches. Admite un amplio rango de frecuencia, desde bajas de 20Hz hasta altas de 60KHz, configurándose intuitivamente desde el frontal, ayudado de un led y quedando protegidos por una tapa abatible.

El modelo de frecuencia de red admite tensiones (AC) automáticamente hasta 440VAC.

Incorpora un filtro seleccionable muy útil para estabilizar señales de baja frecuencia.

Dispone de alimentación universal 24V-230V (20.. 250VAC-DC) con amplios márgenes.

La conexión se realiza mediante bornas enchufables codificadas, que facilitan el rápido intercambio de módulos sin necesidad de volver a cablear, y protegen ante equivocaciones.

Está protegido cumpliendo normas EMC para aplicaciones industriales.

DESCRIPCIÓN

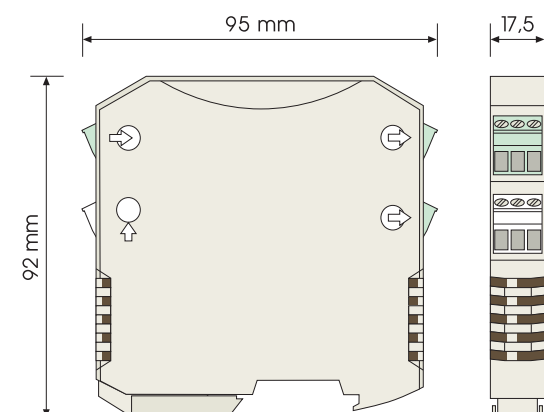
AMBIENTALES

Temperatura de trabajo	- 10 / + 60°C
Temperatura de almacenamiento	- 40 / + 80°C
Tiempo de calentamiento	5 minutos
Coefficiente de temperatura	50 ppm/°C

SALIDA AISLADA

i Intensidad: 4/20mA, 0/20mA, 0/5mA, ..	
Capacidad de carga máxima	≤700Ω
Protegida contra inversión de polaridad	
v Tensión: 0/10V, 0/5V, ..	
Capacidad de carga máxima	≥1K
Protegida contra cortocircuitos	
Filtro pasabajos seleccionable SW3	ON OFF
Tiempo de respuesta (10.. 90%)	1,2seg 0,3seg
Rizado máximo	1KHz 0,03% 0,05%
	25Hz 0,1% 0,8%

DOBLE y MULTIESCALA

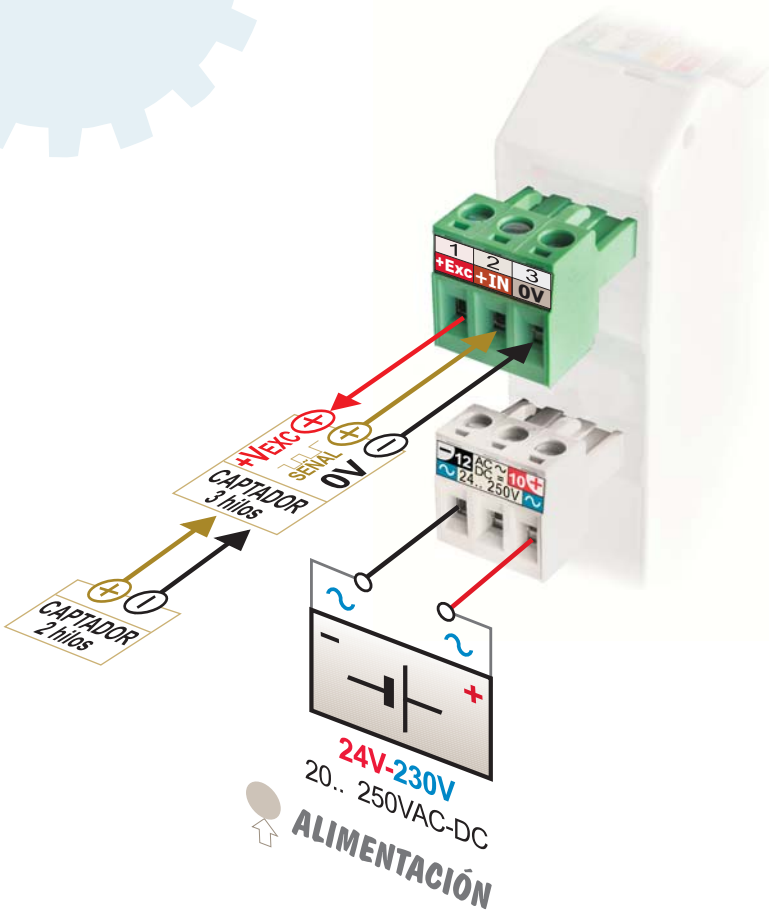


FORMATO

Protección	IP20
Clase de combustibilidad	Vo según UL94
Caja Ergonómica. Montaje rápido rail	EN50022
Material Poliamida	PA6.6
Conexión: bornas enchufables por tornillo	
protección equivocación de bornas	codificadores
par de apriete tornillos(M3)	0,5Nm
Cable conexión: ≤ 2,5mm ² , 12AWG	250V/12A
Peso	100grs



CONEXIONADO



CONEXIONADO ENTRADA DE SEÑAL

Para captadores de 2 hilos, conexión por bornas

2 **+IN** 3 **0V**

Para captadores de 3 hilos, conexión por bornas



1 **+Exc** 2 **+IN** 3 **0V**

Proporciona excitación a captadores de 3 hilos en **1** normalmente de 24V/100mA. Para cambiarlo a 12Vcc, acceder al interior.

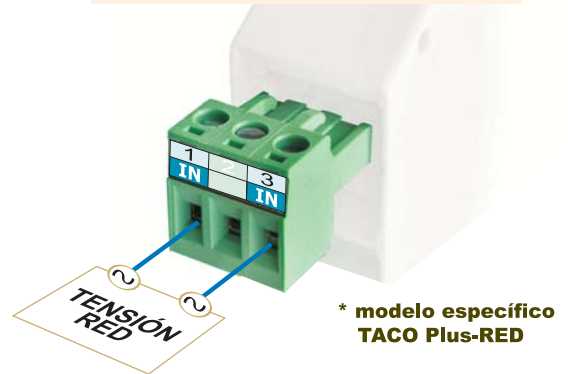
CONEXIONADO ENTRADA de TENSIÓN (AC) de RED



Conexión por bornas **1** **3**

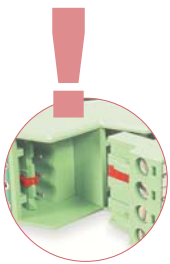
5.. 440VAC Max 500Hz

* 20.. 500V modelo -H



ALIMENTACIÓN

24 **+** **-** Alimentación universal continua y alterna
24/230VAC-DC (20.. 250VAC-DC)



Seguridad en las conexiones.
Bornas enchufables codificadas.

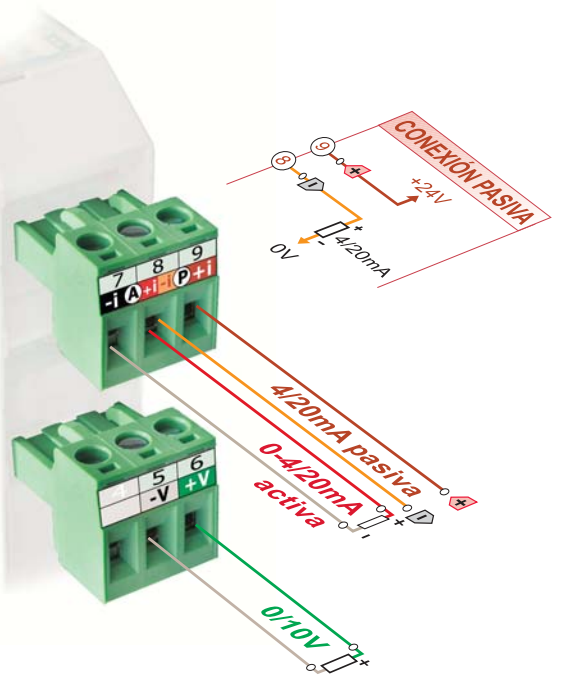
Mediante codificadores en las bornas, se protege el equipo ante cualquier error al enchufar invirtiendo las entradas y salidas.

Facilitan el cableado y el intercambio rápido de módulos.

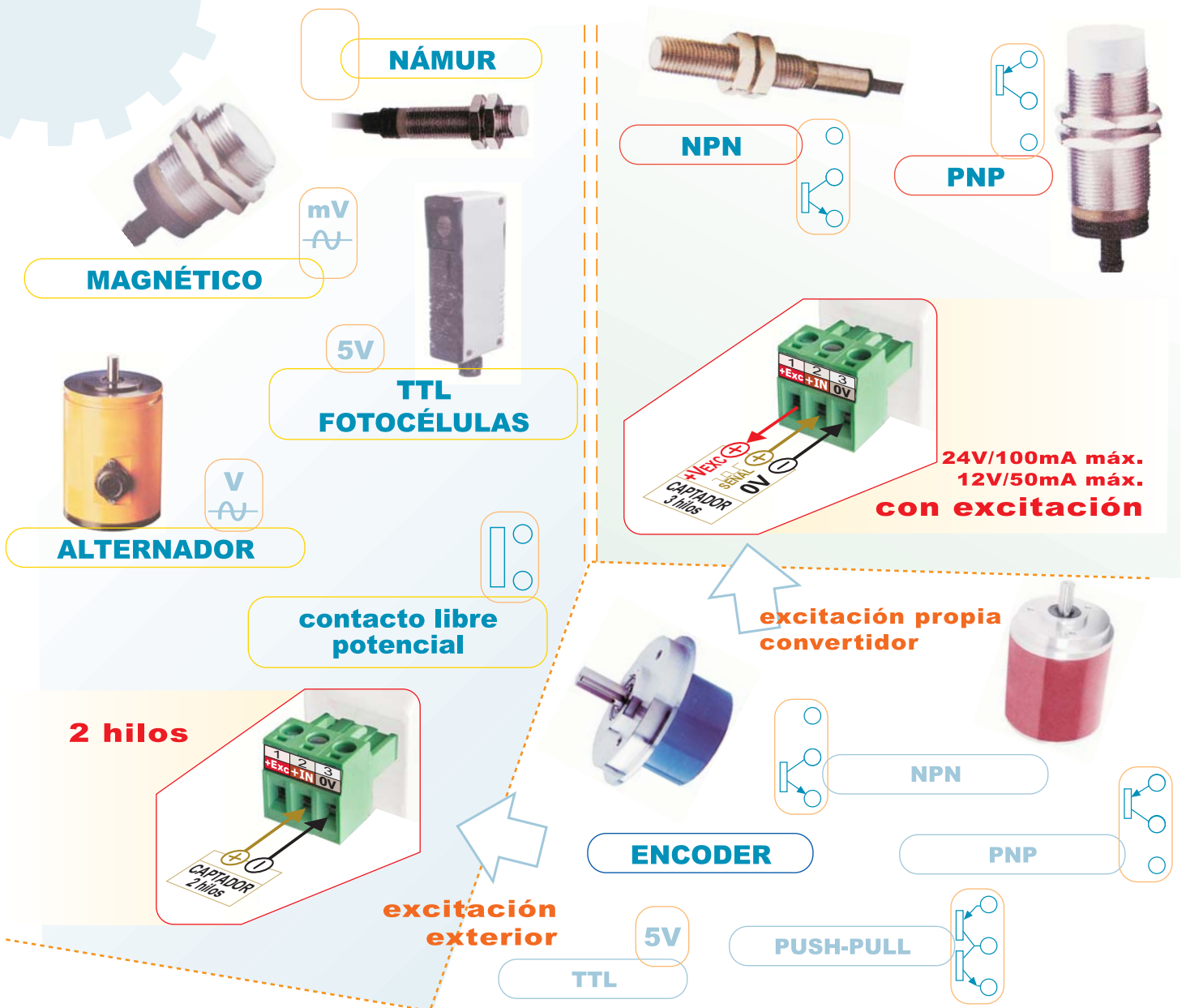
Borna de alimentación de color blanco para facilitar su identificación.

Salida doble, de intensidad (0-4/20mA) (Activa/Pasiva) y tensión (0/10V) y rangos intermedios fácilmente ajustables.

CONEXIONADO SALIDA



tipos de captadores



aplicaciones

Medición de rpm. en turbinas, bombas, ventiladores, rodillos, ..

Medición de caudal instantáneo

Sustitución de dinamos

tacómetro

rpm Velocidad lineal

Tacómetros

velocidad Producción

