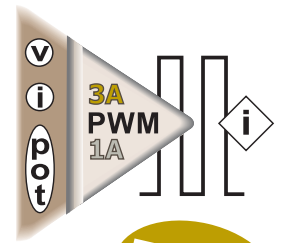


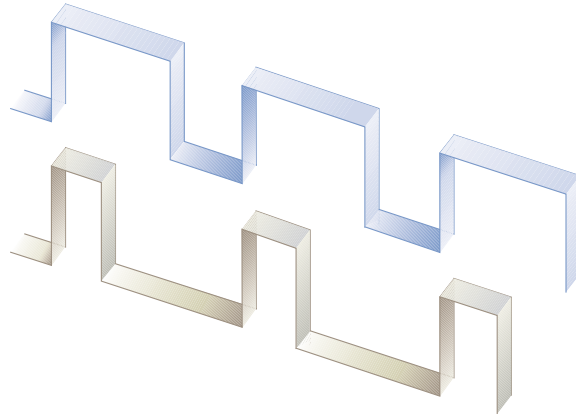
3A AMPLI-3

1A AMPLI-1



75W
25W

AMPLIFICADOR PARA ELECTROVÁLVULAS PROPORCIONALES

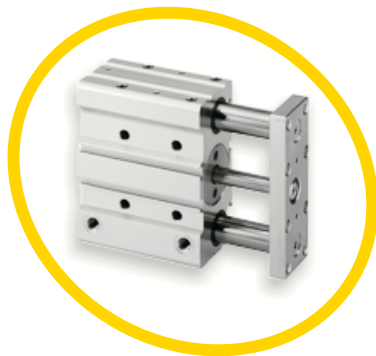


PWM
MODULACIÓN ANCHO PULSO

CONTROL

- CONSIGNA por:
- ∅ 0/10V
- ⊕ 0-4/20mA
- Potenciómetro

3A
1A



ALIMENTACIÓN
24VDC
(12..30VDC)

CARGAS INDUCTIVAS

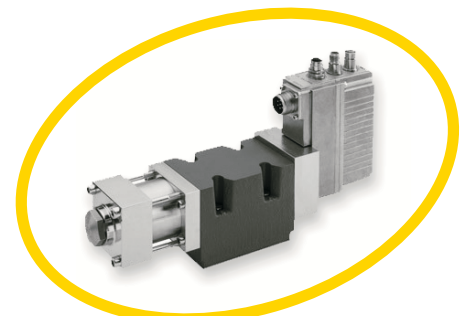
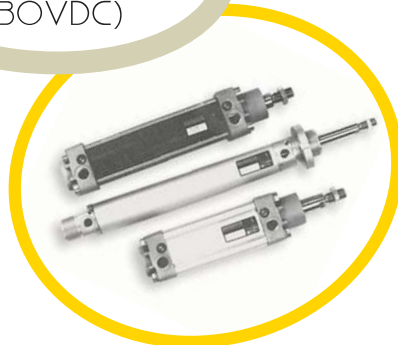
SALIDA

0/0,5.. 3A 0/0,1.. 1A
(0/24VDC)
(0/12VDC)

SALIDA CON regulación CORRIENTE CONSTANTE (limitación de corriente)

ALTA FRECUENCIA de CONMUTACIÓN 1KHz hasta 24KHz

ETAPA DE POTENCIA



CARACTERÍSTICAS TÉCNICAS

ENTRADA CONTROL

i	Intensidad: 4/20mA, 0/20mA
	Selección en bornas PASIVO / ACTIVO
	Excitación para bucles pasivos 24V/50mA
	Impedancia de entrada con protección 120Ω
	sin protección 50Ω
	Protegida contra sobrecorrientes max. 500mA
V	Tensión: 0/10V
	Impedancia de entrada 330K
	Protegido contra inversión de polaridad
pot	Válido para potenciómetros de 0/500Ω.. 500K
	Tensión excitación 2,5V
	Corriente máxima 5mA



MULTIRANGO

Seleccionables, alta estabilidad.

2 Pasos para inicio y final de escala

1. GRUESO Microswitch rotativo 16 Escalones
2. FINO Ajustable multivuelta 15 Vueltas

DATOS GENERALES

Temperatura de trabajo	-10°C/+50°C
Máximo error global	0,1%
Error de linealidad	0,08%
Deriva térmica	i 0,5mA/°C V 0,2mV/°C

AMPLI-3 AMPLI-1

DC	Margen 12.. 30VDC	24VDC
	Consumo máximo	3A 1A
	Borna de color diferente	
	Protección contra inversión de polaridad	
	Señalización por led	correcto

ALIMENTACIÓN

SALIDA **i**

AMPLI-3 AMPLI-1

Intensidad máxima ajustable	0/0,5.. 3A	0/0,1.. 1A
Regulada con corriente constante		
Salida PWM para cargas inductivas	0/24VDC	0/12VDC
Máxima potencia de salida	75W	
Frecuencia de conmutación	1KHz	
Protegida con limitación de corriente		
Rápido tiempo de respuesta	50mseg	

CONTROLADA POR CORRIENTE

EMC 2014/30/EU (compatibilidad electromagnética)

DBT 2014/35/EU (directiva de bajo voltaje) para ambientes industriales.



Inmunidad a interferencias de acuerdo con EN 61000-6-2.

Emisión de perturbaciones de acuerdo con EN 61000-6-3.

Categoría de instalación II. Grado de polución 2 EN 61010-1.

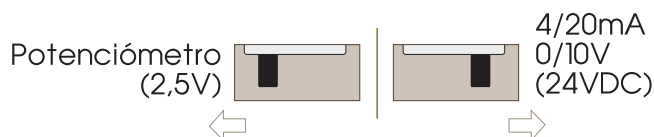
AJUSTE FRONTAL

SELECCIÓN EXCITACIÓN CALIBRACIÓN CERO / SPAN



Para acceder a los ajustes,
levantar la tapa frontal abatible

① +Exc SELECCIÓN EXCITACIÓN



Alimentación correcta ●
Sin alimentación ○

ALIMENTACIÓN

ALARMA LED



INICIO DE ESCALA

CERO

Ajuste de intensidad inicial de salida, correspondiente al inicio de escala del control de entrada.

Ejemplo: 4mA → 0A

Ejemplo:
Entrada: 4/20mA
Salida: 0/1,5A

SPAN

FINAL DE ESCALA

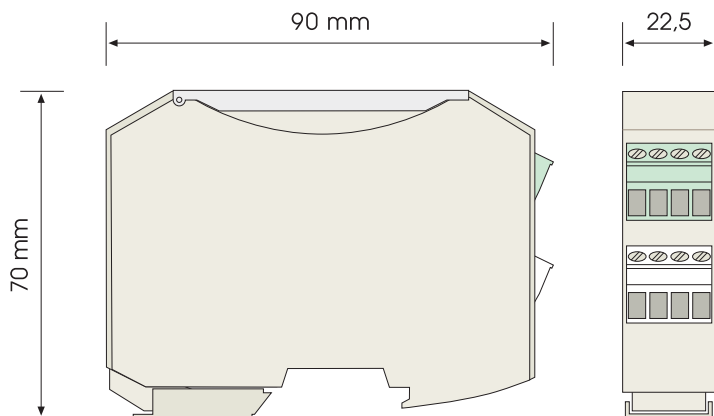
Ajuste de intensidad máxima de salida, correspondiente al fondo de escala del control de entrada.

Ejemplo: 20mA → 1,5A

Ajuste regulación en corriente (Par constante)

NOTA. Para regulación de tensión constante (velocidad constante) existe otra versión **AMPLI-3(M)**

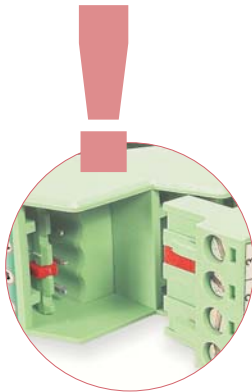
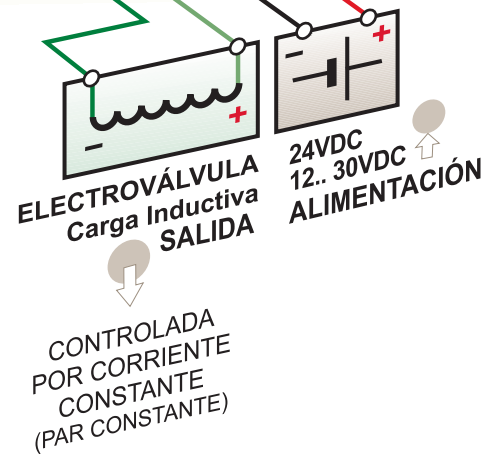
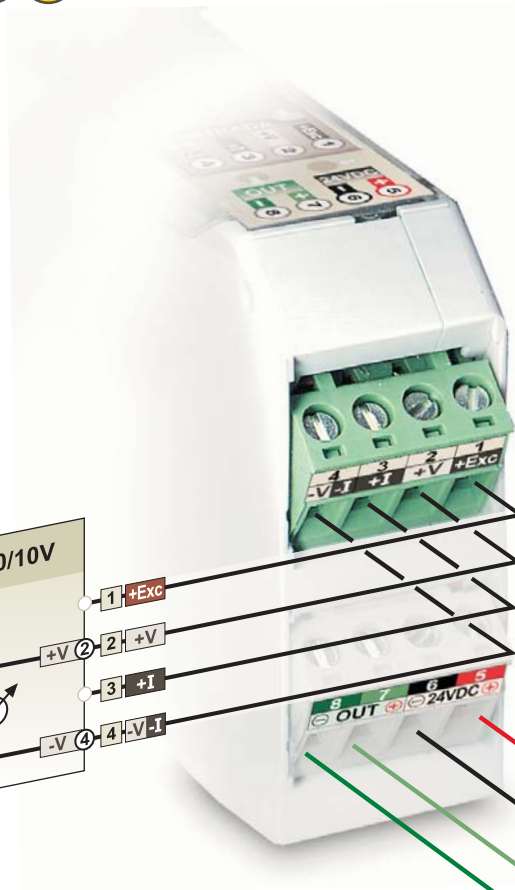
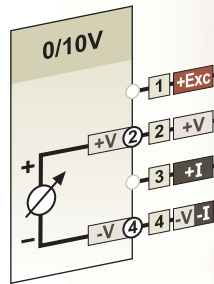
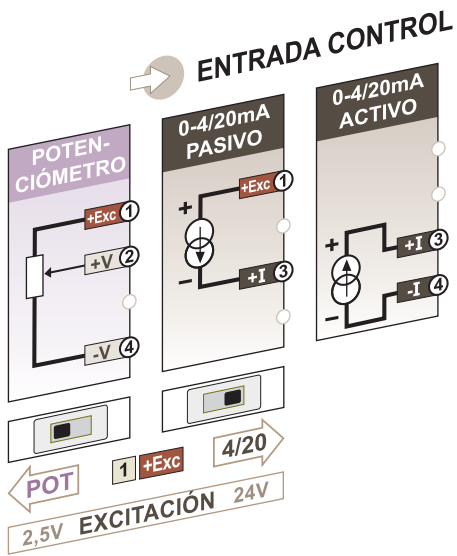
DIMENSIONES



FORMATO

Protección	IP20
Caja ergonómica. Montaje rápido raíl EN50022.	
Clase de combustibilidad V_0 según UL94	
Material: Poliamida PA6.6	
Conexión: bornas enchufables por tornillo.	
par de apriete tornillos(M3)	0,5Nm
Cable conexión: $\leq 2,5\text{mm}^2$ 12AWG 250V/12A	
Protección contra equivocación, mediante bornas codificadas y alimentación con color especial.	
Configuraciones y recalibraciones sin desconectar y sin soltar del raíl mediante acceso frontal con tapa abatible con protección.	
Peso	120gr.

CONEXIONADO



Seguridad en las conexiones.
Bornas enchufables codificadas.

Mediante codificadores en las bornas, se protege el multiplexor ante cualquier error al enchufar invirtiendo las entradas y salidas.

Facilitan el cableado y el intercambio rápido de módulos.